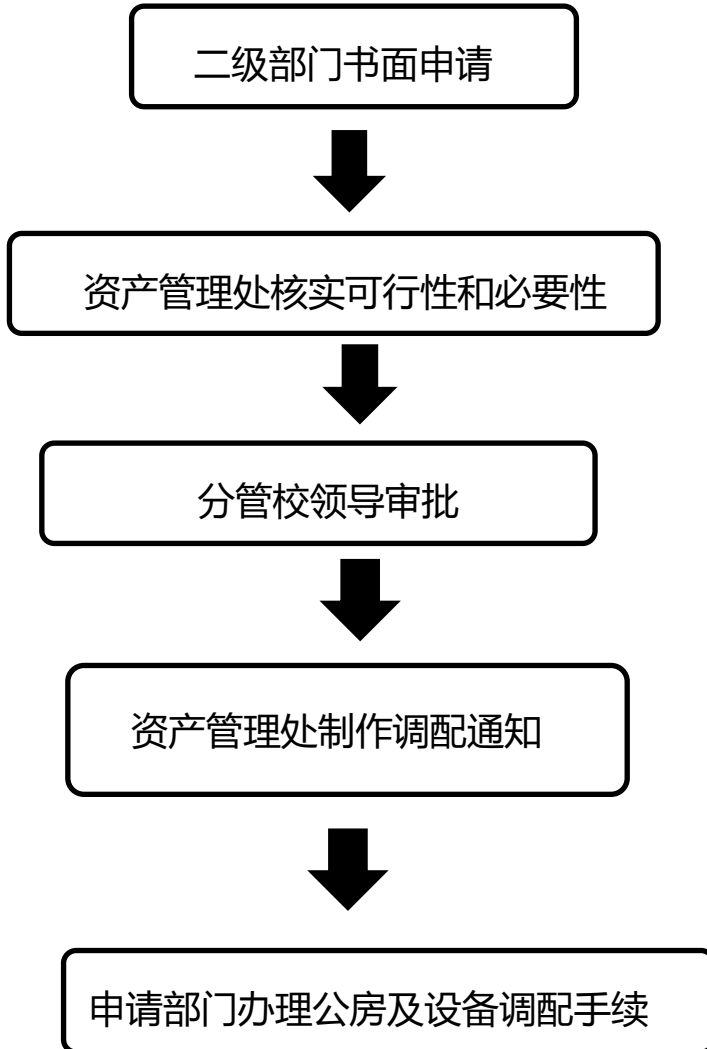
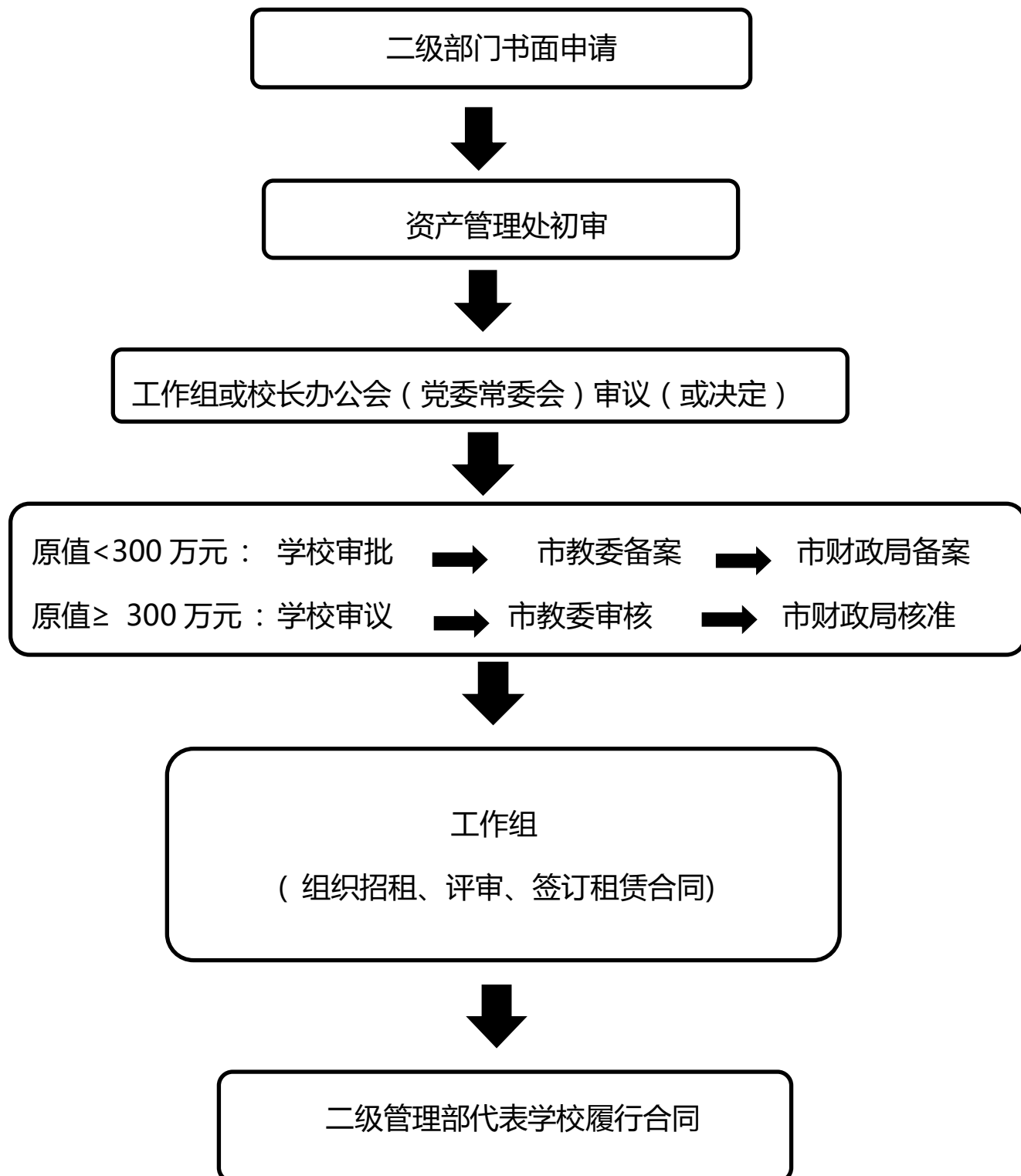


办公用房调配流程

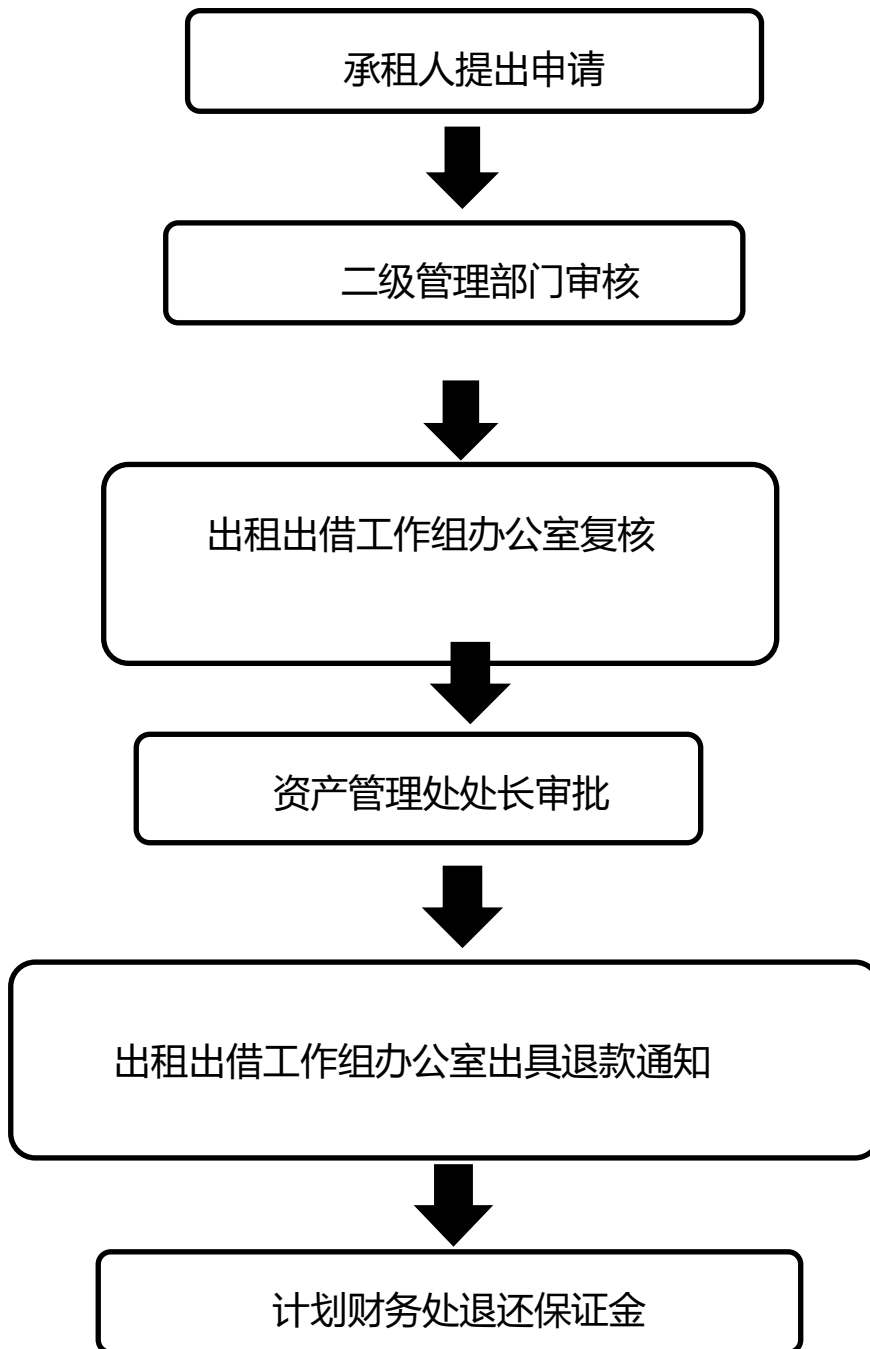


国有资产出租、出借流程



注：工作组（国有资产出租、出借工作组）：由分管资产工作的校领导任组长，成员由审计处、计划财务处、资产管理处、后勤管理处第一责任人组成；办公室设在资产管理处。

租赁合同履约保证金退还流程



在职人员住房补贴发放流程

新进人员持《入职通知》到资产管理处报到



领取本人及配偶住房信息调查表
(本人原所属单位及配偶单位填写并盖章后, 交回资产管理处)



资产管理处根据文件规定确定月补贴标准



资产管理处提交财务系统



计划财务处发放住房补贴

退休人员住房补贴一次性发放流程

人事处向资产管理处提供前一年度退休人员名单



退休人员到资产管理处领取本人及配偶住房信息调查表
(本人原所属单位及配偶单位填写并盖章后, 交回资产管理处)



资产管理处依据文件规定确定补贴标准



资产管理处公示补贴标准



资产管理处制作补贴发放通知



计划财务处一次性发放住房补贴

用印流程

